

# 売マンション

## 薬院大通駅

ピュアドームリブレ薬院 202

間取り  
ワンルーム

専有面積  
壁芯18.52㎡

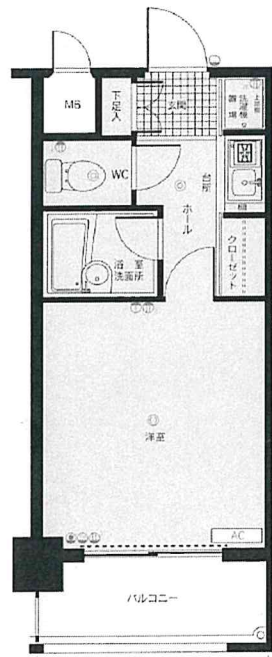
築年月  
1999年05月

オーナーチェンジ

薬院大通駅まで徒歩4分♪  
バス・トイレ別・オートロック♪

チェックポイント！

駐輪場有(無料),主要採光面：西向き,IT重説対応物件,クローゼット,室内洗濯機置場,都市ガス,B S端子,CATV,オートロック,エレベーター



物件種目	売マンション
マンション名	ピュアドームリブレ薬院
最寄駅	薬院大通
間取タイプ	ワンルーム
価格	900万円

物件所在地	福岡県福岡市中央区薬院2丁目6-30		
交通	福岡市七隈線 薬院大通 徒歩4分		
建物	構造・規模	RC 10階建/2階部分	
	専有面積 (使用部分面積)	壁芯18.52㎡	バルコニー 面積 3.66㎡
	間取内訳		
土地権利	所有権	用途地域	商業地域
築年月	1999年05月	総戸数	66戸
管理形態	全部委託	管理方式	日勤管理
管理費	2,800円/月	修繕 積立金	2,970円/月
現況	賃貸中	引渡日	即時
駐車場		施工会社	株式会社オークス建設
建築確認 番号	第H10認建福建000641号(平成10年5月25日)		
設備	クローゼット,室内洗濯機置場,都市ガス,B S端子, CATV,オートロック,エレベーター		
備考	家賃52,000円/月で賃貸中 室内洗濯機置場・バストイレ 別・オートロック 利回り:6.93% 年間予定賃料収入:62.4 0万円		

この図面は物件情報の一部を抜粋して掲載しております。(現況優先)  
付帯条件や別途料金等が発生する場合がありますのでご確認ください。

at home

infosheet 物件番号 69713516073

熊本県知事免許(2)第4976号 〒860-0082 熊本県熊本市北区池田3丁目1-91

# 株式会社リバティライフ

TEL: 096-273-6050 FAX: 096-273-6051 定休日: 毎週日曜日 年末年始

■取引態様: 専任媒介