

# 売地

瀬田駅

現況渡し

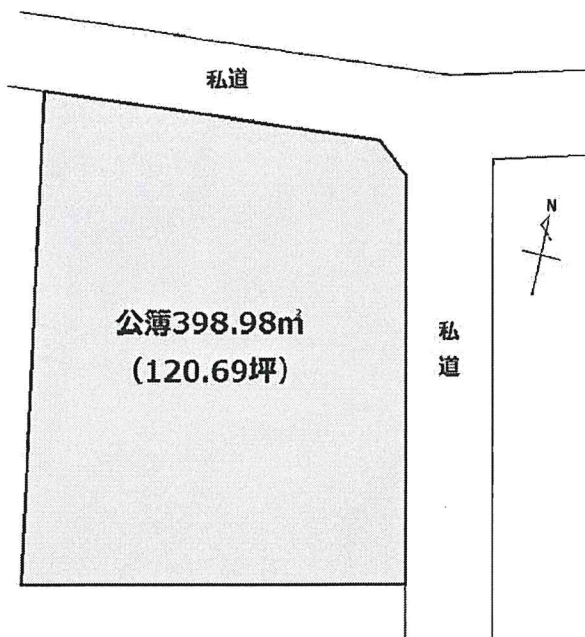
土地面積  
公簿 398.98㎡

現況  
更地

引渡し  
即時

チェックポイント！

プロパンガス,電気,上水道,浄化槽



物件種目	売地		
最適用途	住宅用地		
最寄駅	瀬田		
土地面積	公簿 398.98㎡	私道面積 (共有持分)	
価格	360万円	3.3㎡ 単価	@2.99万円

物件所在地	熊本県菊池郡大津町大字大林 1071-9他		
交通	J R 豊肥本線 瀬田 徒歩9分		
土地権利	所有権	地目	畑
都市計画	非線引区域	用途地域	無指定
建ぺい率	70%	容積率	200%
他の法令上の制限			
地勢	雑段		
引渡条件	現況渡し		
現況	更地	引渡日	即時
開発許可等番号			
接道状況 (角地・間口)	角地：2方道路 北4.0m 私道 接面15.1m 東4.0m 私道 接面21.3m		
設備	プロパンガス,電気,上水道,浄化槽		
備考	大津東小・大津中校区。建築条件なし。		

この図面は物件情報の一部を抜粋して掲載しております。(現況優先)  
付帯条件や別途料金等が発生する場合がありますのでご確認ください。

at home

infosheet 物件番号 69610306012

熊本県知事免許(1)第4976号 〒861-8075 熊本県熊本市北区清水新地2丁目1-28

## 株式会社リバティライフ

TEL: 096-273-6050 FAX: 096-273-6051 定休日: 毎週日曜日 年末年始

■取引態様: 媒介

102404

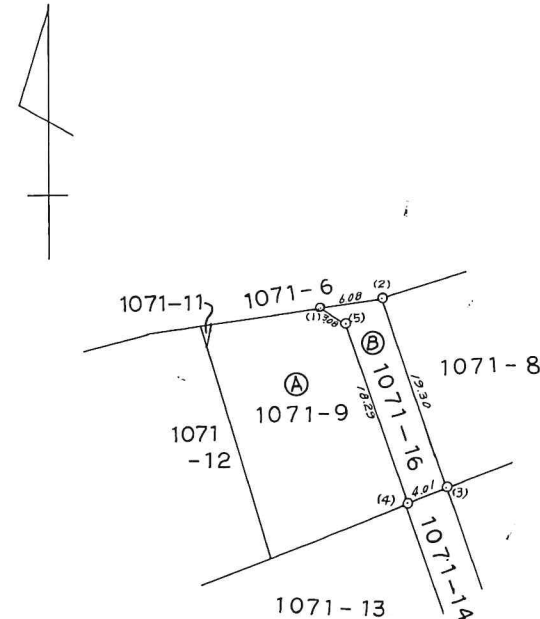
1071-9  
地番 1071-16  
土地の所在 菊池郡大津町大字大林字上尾迫

会員専用

求積表

(倍横距法)

境界 点	① X	② Y	③ Xの差	④ Yの和	③ × ④ 倍面積	
	合隣距	合経距	隣距	倍横距	+	-
1	0.097	0.200	1.601	3.035	4.859035	
2	0.971	6.217	0.874	6.417	5.608458	
3	-17.262	12.546	-18.233	18.763		342,105,779
4	-18.785	8.836	-1.523	21.382		32,564,786
5	-1.504	28.35	-17.281	11.671	201,686,551	
計					212,154,044	374,670,565
倍面積					162,516,521	
面積					㉔ 81,258,260.5	



㉔  $386.32991 - 81.2582605 = 305.0716495$

地積 ㉔  $305 m^2$ , ㉔  $81 m^2$

単位：メートル

境界標略号 ㉔...石杭、㉕...プラスチック杭、㉖...コンクリート杭、㉗...金属標、㉘...刻ミ ( )

作製者 土地家屋調査士 菊池郡大津町大字新288番 高田 敦  
土地家屋調査士 敦 (昭和58年9月29日作製)

申請人 小西 泉  
縮尺 1/500

(熊本県土地家屋調査士会用紙)

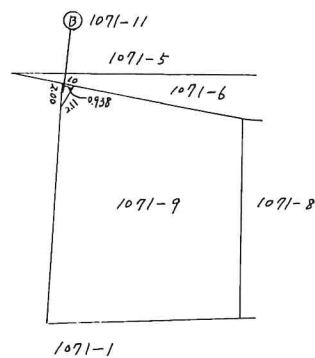
昭和54年2月14日登記  
平成54年2月14日登記

102402

地番 1071-11

地積測量図

土地の所在 菊池郡大津町大林字上尾畑道



③ 1071-11  
 $2.11 \times 0.938 \times 0.5 = 0.98959 \text{ m}^2$

④ 1071-9  
 $387.3195 - 0.98959 = 386.32991 \text{ m}^2$

昭和五十四年二月十四日

作製者 熊本県菊池郡大津町大津1422番地  
 土地家屋調査士 西岡幸吉 (昭和54年2月13日作製)

申請人 小西泉

縮尺 1/500

昭和58年7月4日登記  
平成  
地積測量図

1071-12

地番	1071-17
土地の所在	菊池郡大津町大字大林字上尾進

102405

会員専用

求積表

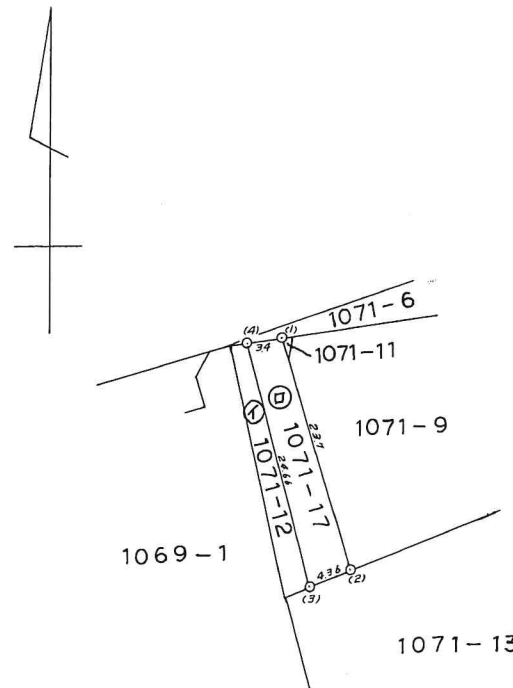
(倍横距法)

筆数 点	① X	② Y	③ Xの差	④ Yの和	③×④ 倍面積	
	合隣距	合径距	隣距	倍横距	+	-
1	-1.580	-11.349	0.489	-26.060		12.74334
2	-24.325	-4.661	-22.745	-16.010	364.14745	
3	-25.982	-8.698	-1.657	-13.359	22.135863	
4	-2.069	-14.711	23.913	-23.409		559.779417
計					386.283313	572.522757
倍面積					186.239444	
面積					㊦ 93.119722	

①  $148.971 - 93.119722 = 55.851278$

地積 ①  $5.5 m^2$     ㊦  $93 m^2$

単位：メートル



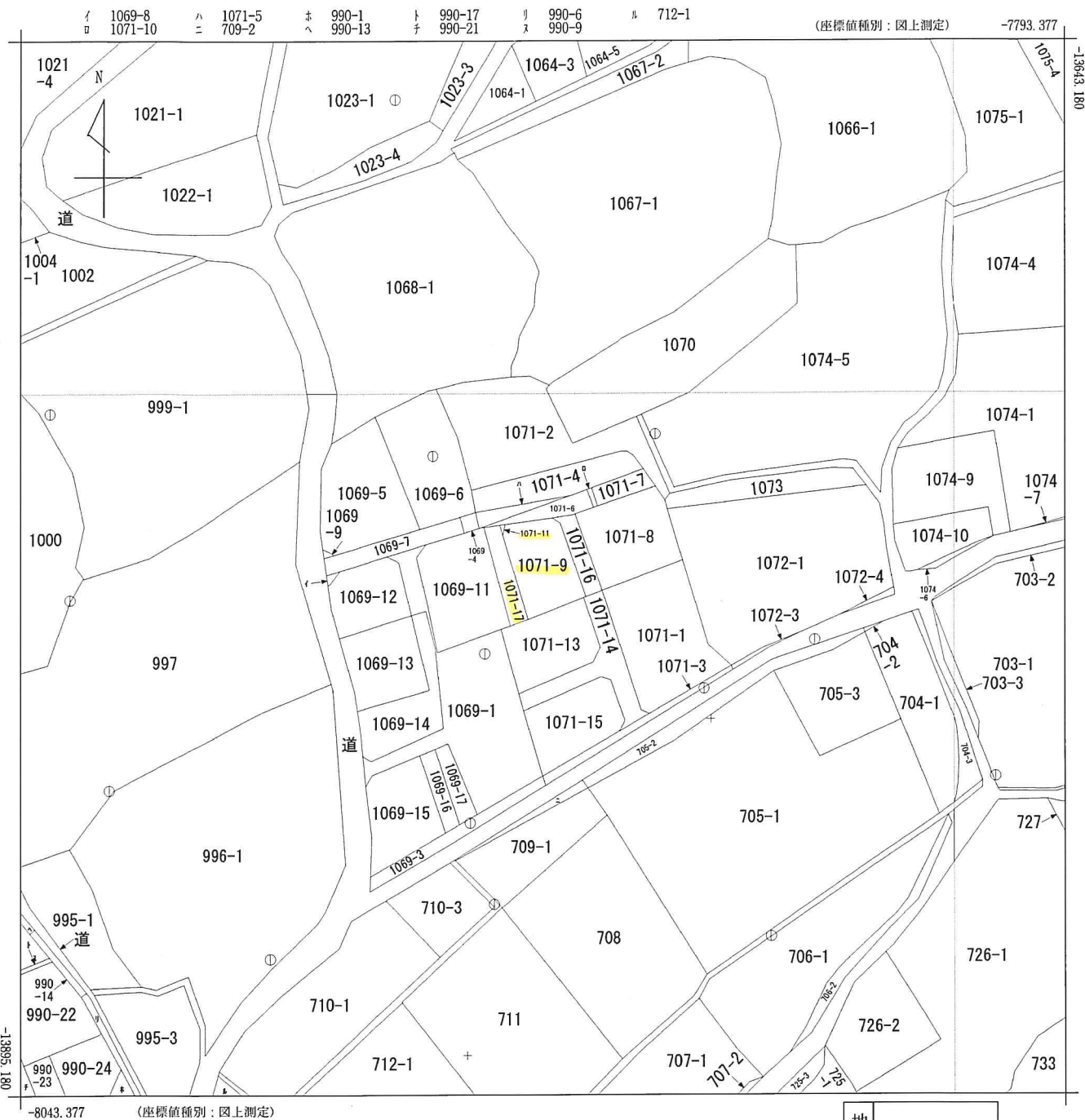
筆界標略号 ㊦...石杭、㊧...プラスチック杭、㊨...コンクリート杭、㊩...金属標、㊪...刻ミ ( )

作製者 土地家屋調査士 菊池郡大津町大字新288番地 高田 敦 (昭和58年6月29日作製)

申請人 小西 泉 (印) 縮尺 1/500

(熊本県土地家屋調査士会用紙)

(1) 平成23年1月25日  
平成23年1月21日1071番12は1069  
番11に合筆



-8043.377 (座標値種別：図上測定)

(注) 国土交通省が公表した座標補正パラメータ(hisaikihon\_H28kumamoto\_BL.par)による修正がされています。

地番区域見出  
大字大林

請求部	所在	菊池郡大津町大字大林字上尾迫				地番	1071番9			
出力縮尺	1/1000	精度区分	乙一	座標系番号又は記号	II	分類	地図(法第14条第1項)		種類	地籍図
作成年月日	昭和43年3月1日			備付年月日(原図)		補記事項				

# ゼンリン住宅地図プリントサービス

熊本県菊池郡大津町大字大林



お客様は、以下の条件にご同意頂いた場合にのみこの地図をご使用になれます。

- この地図が、株式会社ゼンリンの著作物であること。従って、この地図の全部または一部の複写、複製、加工その他の利用を行わないこと。
- この地図の全部または一部を有償無償及び方法の如何を問わず、譲渡、貸与、使用許諾、送信その他第三者に利用させないこと。
- 印刷物が、必ずしもお客様特定の使用目的または要求を満たすものではなく、また全てが正確または完全ではないこと、印刷物が判読しにくい可能性があること、及び当社はこれらの事情があったとしても印刷物の交換・修補・代金返還その他の責任を負わないこと。
- この地図に関してお客様に負う損害賠償責任は、請求原因の如何を問わず、故意または重過失がある場合を除き、直接かつ通常の損害の賠償に限られ、また、お客様がお支払いになった本サービスの料金の額を限度とすること。

(株)ゼンリン カスタマーサポートセンター 0120-210-616

受付時間 : 月~土 9:30~17:30 (祝日、弊社指定休日を除く)

0 80m  
(C) ZENRIN CO., LTD.