

# 売戸建住宅

バス停「植木病院かがやき館前」

植木町広住戸建て

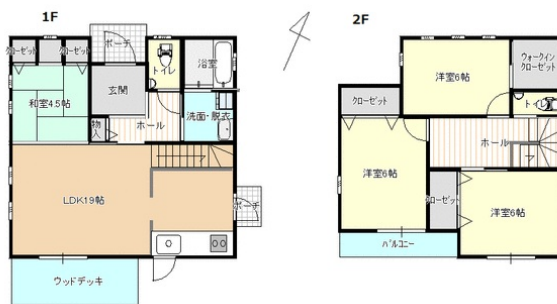
間取り  
4SLDK

建物面積  
107.91㎡

築年月  
2008年10月

## チェックポイント！

主要採光面：南向き、整形地、閑静な住宅街、バス1坪以上、バスオーディオ、浴室暖房、浴室乾燥機、トイレ2ヶ所、温水洗浄便座、シャワー付洗面化粧台、3口以上コンロ、食器洗浄乾燥機、全居室収納、プロパンガス、電気、上水道、浄化槽、ダブルロックドア、モニタ付インターホン、庭、駐車場3台分以上



|       |                 |
|-------|-----------------|
| 物件種目  | 売戸建住宅           |
| 最寄駅   | バス停「植木病院かがやき館前」 |
| 間取タイプ | 4SLDK           |
| 価格    | 2,280万円         |

|              |   |                   |      |
|--------------|---|-------------------|------|
| 物件所在地        | 熊本県熊本市北区植木町広住 541-14  |                   |      |
| 交通           | バス停 植木病院かがやき館前 徒歩5分   |                   |      |
| 土地面積         | 公簿 213.28㎡  | 私道面積 (共有持分)       |      |
| 建物           | 構造・規模   | 木造 2階建            |      |
|              | 面積  | 107.91㎡           |      |
|              | 間取内訳  | 和 4.5 洋 6・6・6 S 2 |      |
| 土地権利         | 所有権   | 地目                | 宅地   |
| 都市計画         | 市街化区域   | 用途地域              | 2種中高 |
| 建ぺい率         | 60%   | 容積率               | 100% |
| 築年月          | 2008年10月  | 駐車場               |      |
| 現況           | 空家  | 引渡可能時期            | 相談   |
| 建築確認番号       | 平成20年6月18日熊建第1080334号   |                   |      |
| 接道状況 (角地・間口) | 角地：2方道路 北6.0m 公道 接面13.2m 西6.0m 公道 接面14.8m   |                   |      |
| 設備           | バス1坪以上、バスオーディオ、浴室暖房、浴室乾燥機、トイレ2ヶ所、温水洗浄便座、シャワー付洗面化粧台、3口以上コンロ、食器洗浄乾燥機、全居室収納、プロパンガス、電気、上水道、浄化槽、ダブルロックドア、モニタ付インターホン、庭、駐車場3台分以上 |                   |      |
| 備考           | 植木小・五霊中校区。 地勢：平坦  |                   |      |

この図面は物件情報の一部を抜粋して掲載しております。（現況優先）  
入居日・引渡日変更や付帯条件、別途料金等が発生する場合がありますのでご確認ください。

at home

infosheet 物件番号 69703565014

熊本県知事免許（3）第4976号 〒860-0082 熊本県熊本市北区池田3丁目1-91

## 株式会社リバティライフ

TEL：096-273-6050 FAX：096-273-6051 定休日：毎週日曜日 年末年始

■取引態様：専任媒介